



## MONTAGEHANDLEIDING

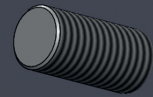
# LOCKK OBL2

Het boutslot is geschikt voor motoren met **boutbevestiging** door middel van 12 t/m 16mm bouten. Het gebruik van een borgmoer is verplicht om een goede werking van het slot te garanderen.

1

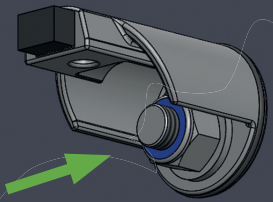
De bout die u wilt beveiligen moet de juiste lengte hebben om straks de slotdikte van 8mm op te vangen. Dit betekent dat de bout tussen de 20 en 30mm lengte over moet houden. Is de bout te kort, dan is de verbinding te zwak. Als de bout te lang is, dan zit deze de behuizing in de weg en kan deze niet gesloten worden. Wissel de bout dus uit, indien de lengte niet in het juiste bereik valt.

20-30mm



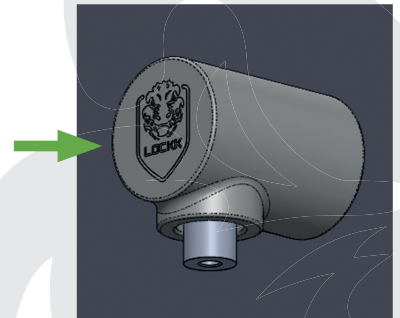
2

Open het slot door de sleutel tegen de klok in te draaien, u kunt de sleutel nu uitnemen en veilig opbergen. Plaats het binnenwerk van het slot volgens de (afbeelding) over de bout en breng de moer en sluitring weer aan. Als u een 12mm (M12) bout gebruikt, dient u de bijgeleverde sluitring te gebruiken. Bij een M16 is dit niet per se nodig, maar het wordt wel geadviseerd.



3

Plaats nu de slotbehuizing geheel over het gemonteerde binnenwerk en druk deze goed aan.



4

Druk ondertussen het uitstekende deel van de slotcilinder geheel in het slot tot u de 'klik' hoort. Uw buitenboordmotor is nu beveiligd tegen diefstal!



Scan de QR-code om naar de website te gaan!