



## MONTAGEANWEISUNGEN

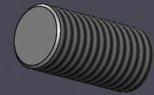
# LOCKK OBL2

Der Schlossriegel eignet sich für Außenbordmotoren mit Bolzenbefestigung. Dieses Modell ist für 12 mm bis zu 16 mm große Bolzen geeignet. Der Einsatz einer Kontermutter ist erforderlich, um die korrekte Funktion des Schlosses zu gewährleisten.

1

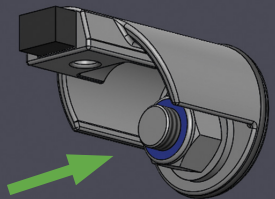
Der zu sichernde Bolzen muss die richtige Länge haben, um das Schloss mit 8 mm Stärke aufnehmen zu können. Das bedeutet, dass der Bolzen 20 bis 30 mm vorstehen muss. Ist der Bolzen zu kurz, kann keine optimale Verbindung hergestellt werden. Ist der Bolzen zu lang, stört er das Gehäuse, das nicht geschlossen werden kann. Dann muss der Bolzen ausgewechselt oder gekürzt werden, wenn seine Länge sich nicht im richtigen Bereich befindet.

20-30mm



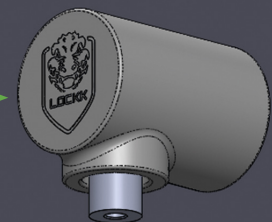
2

Das Schloss öffnen, indem der Schlüssel gegen den Uhrzeigersinn gedreht wird. Jetzt können Sie den Schlüssel herausnehmen und sicher verwahren. Das Schlossinnenteil wie gezeigt über dem Bolzen anbringen und die Mutter und die Unterlegscheibe neu anbringen. Falls Sie einen 12 mm Bolzen (M12) benutzen, die mitgelieferte Unterlegscheibe verwenden. Bei einem M16-Bolzen ist das nicht nötig, wird aber empfohlen.



3

Das Schlossgehäuse vollständig um das montierte Innenteil anbringen und nach unten drücken.



4

Beim Drücken (**3. Schritt**) den Zylinder vollständig ins Zylindergehäuse einschieben, bis Sie einen „Klick“ hören. Ihr Außenbordmotor ist jetzt vor Diebstahl geschützt!



Scannen Sie den QR-Code, um zur Website zu gelangen!